

Drop-in

Elementos refrigerados	385
Elementos calientes	387
Elementos mixtos frío-calor	389
Elementos showcooking	390
Elementos bajo encimera.....	392
Pantallas.....	393
Cristales.....	395
Vitrinas refrigeradas.....	397
Vitrinas calientes.....	398
Reservas y dispensadores	399
Vitrinas expositoras	401
Accesorios	402

Elementos refrigerados



Características Generales

- Especialmente diseñados para mantener, exponer y distribuir alimentos fríos durante el servicio.
- Fabricados en acero inoxidable con acabado satinado.
- Sistema de refrigeración de la placa y cuba estática mediante serpentín de cobre expansionado localizado en su base.
- Sistema de refrigeración de la cuba ventilada con caudal de aire frío constante, generado por los ventiladores del módulo de evaporación.
- Aristas internas redondeadas en las cubas para facilitar su limpieza y asegurar una higiene máxima.

- Sistema de desescarche automático minimizando la carga de trabajo del compresor y, por tanto, generando ahorros energéticos.
- Aislamiento de poliuretano inyectado, permitiendo un importante ahorro

- de energía al reducir las pérdidas de frío.
- Panel de control con termostato digital, protegido por el perímetro de la estructura, evitando rozaduras o golpes en los elementos de uso diario.

- Estructura con una superficie de apoyo de 13 mm de espesor para su encastre sobre la encimera, favoreciendo la limpieza y la estética.



FPR6-4



FP2R6-4



FCR6-160-4

MODELO	GAS	HZ	CÓDIGO	DIMENSIONES (mm)	DIMENSIONES DE ENCASTRE (mm)	PROFUNDIDAD DE CUBA (mm)	CAPACIDAD GN 1/1	POTENCIA (W)	CLASE CLIMÁTICA	GRUPO FRÍO	€	
PLACA REFRIGERADA 1 NIVEL												
	FPR6-3	R290	50/60	19092074	1115x610x476	1090x585	-	3	315	4	Incluido	1.877
	FPR6-4	R290	50/60	19092075	1440x610x476	1415x585	-	4	325	4	Incluido	2.040
	FPR6-5	R290	50/60	19092076	1765x610x746	1740x585	-	5	405	4	Incluido	2.219
PLACA REFRIGERADA 2 NIVELES												
	FP2R6-3	R290	50/60	19092084	1115x610x546	1090x585	-	3	315	4	Incluido	2.223
	FP2R6-4	R290	50/60	19092085	1440x610x546	1415x585	-	4	325	4	Incluido	2.342
	FP2R6-5	R290	50/60	19092086	1765x610x546	1740x585	-	5	405	4	Incluido	2.618
CUBA REFRIGERADA CON FRÍO ESTÁTICO												
	FCR6-160-3	R290	50/60	19092114	1115x610x632	1090x585	160	3	315	4	Incluido	2.078
	FCR6-160-4	R290	50/60	19092115	1440x610x632	1415x585	160	4	320	4	Incluido	2.286
	FCR6-160-5	R290	50/60	19092116	1765x610x632	1740x585	160	5	405	4	Incluido	2.554



FCRV7-4









CNH6-120-4



FCMC6-4



CHMP-450

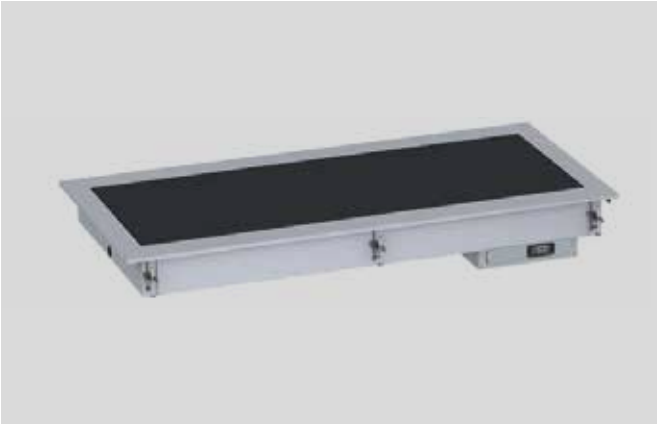
MODELO	GAS	HZ	CÓDIGO	DIMENSIONES (mm)	DIMENSIONES DE ENCASTRE (mm)	PROFUNDIDAD DE LA CUBA (mm)	CAPACIDAD GN 1/1	POTENCIA (W)	CLASE CLIMÁTICA	GRUPO FRÍO	€	
CUBA REFRIGERADA CON FRÍO VENTILADO												
	FCRV7-3	R290	50/60	19091733	1115x720x677	1090x690	30 - 75 - 115	3	375	4	Incluido	2.997
	FCRV7-4	R290	50/60	19091734	1440x720x677	1415x690	30 - 75 - 115	4	380	4	Incluido	3.341
	FCRV7-5	R290	50	19091735	1765x720x677	1740x690	30 - 75 - 115	5	485	4	Incluido	3.695
			60	19091736					510			4.194
CUBA NEUTRA DE HIELO												
	CNH6-120-4	-	50/60	19043188	1440x610x348	1415x585	120	4	60	-	-	2.054
CUBA MANTENIMIENTO DE CONGELADOS												
	FCMC6-4	R290	50/60	19092123	835x610x678	810x585	180	4 Bandejas 360x165x180	185	4	Incluido	2.464
LAVAPORCIONADOR												
	ICLP	-	-	19081905	270x110x145	260x100	-	-	-	-	-	101
CHAMPAGNERA NEUTRA DE HIELO												
	CHMP-450	-	-	19081572	Ø 610x470	Ø 585	310	-	30	-	-	2.092

Opciones posibles

	FRECUENCIA HZ	ANCHO EXTERIOR (mm)	CAPACIDAD GN 1/1	PROFUNDIDAD CUBA (mm)	GRUPO FRÍO
PLACA REFRIGERADA 1 NIVEL	50-60	610-720	2-3-4-5-6	-	Incluido-Remoto
PLACA REFRIGERADA 2 NIVELES	50-60	610-720	2-3-4-5-6	-	Incluido-Remoto
CUBA REFRIGERADA CON FRÍO ESTÁTICO	50-60	610-720	2-3-4-5-6	30-80-160	Incluido-Remoto
CUBA REFRIGERADA CON FRÍO VENTILADO	50-60	-	2-3-4-5-6	-	Incluido-Remoto
CUBA NEUTRA DE HIELO *	-	610-720	2-3-4-5-6	80-120	-
CUBA MANTENIMIENTO DE CONGELADOS	50-60	610-720	-	-	Incluido-Remoto

*Cuba de hielo con profundidad 120 mm incluye LED RGB en el fondo.

Elementos calientes



Características Generales

- Especialmente diseñados para mantener, exponer y distribuir alimentos calientes durante el servicio.
- Fabricados en acero inoxidable con acabado satinado.
- Sistema de calentamiento del cristal vitrocerámico mediante resistencias de silicona adheridas en la parte inferior de la placa.
- Sistema de calor baño maría seco mediante resistencias con ventiladores que crean un circuito de aire caliente dentro de la cuba.
- Sistema de calor baño maría agua mediante resistencias de silicona adheridas en la parte inferior de la cuba.

- Aristas internas redondeadas en las cubas para facilitar su limpieza y asegurar una higiene máxima.

- Panel de control con termostato digital, protegido por el perímetro de la estructura, evitando rozaduras o golpes en los elementos de uso diario.

- Estructura con una superficie de apoyo de 13 mm de espesor para su encastre sobre la encimera, favoreciendo la limpieza y la estética.






PV6-4



PVE11-4



CBMS6-4

MODELO	HZ	CÓDIGO	DIMENSIONES (mm)	DIMENSIONES DE ENCASTRE (mm)	PROFUNDIDAD DE LA CUBA (mm)	CAPACIDAD GN 1/1	COLOR	POTENCIA (W)	€	
PLACA VITROCERÁMICA										
	PV6-3	50/60	19043199	1115x610x147	1090x585	-	3	Negro	1355	1.955
	PV6-4	50/60	19043201	1440x610x147	1415x585	-	4	Negro	1805	2.306
	PV6-5	50/60	19043202	1765x610x147	1740x585	-	5	Negro	2255	2.604
PLACA VITROCERÁMICA SIN MARCO										
	PVE11-3	50/60	19081564	987X530X137	987x536	-	3	Negro	1355	1.620
	PVE11-4	50/60	19081566	1312X530X137	1312x536	-	4	Negro	1805	1.868
	PVE11-5	50/60	19081568	1637X530X137	1631x536	-	5	Negro	2255	2.108
CUBA BAÑO MARÍA CALOR SECO VENTILADO										
	CBMS6-3	50/60	19043190	1115x610x373	1090x585	210	3	-	1550	1.599
	CBMS6-4	50/60	19043191	1440x610x373	1415x585	210	4	-	2050	1.895
	CBMS6-5	50/60	19043192	1765x610x373	1740x585	210	5	-	3080	2.286



CBMA6-4



OS1-10

MODELO	HZ	CÓDIGO	DIMENSIONES (mm)	DIMENSIONES DE ENCASTRE (mm)	PROFUNDIDAD DE LA CUBA (mm)	CAPACIDAD GN 1/1	TIPO LLENADO AGUA	POTENCIA (W)	€
CUBA BAÑO MARÍA AGUA									
CBMMA6-1	50/60	19051982	465x610x332	440x585	190	1	Manual balde	1010	1.340
CBMA6-1	50/60	19043193	515x610x302	490x585	190	1	Manual grifo	1010	1.465
CBMA6-2	50/60	19043194	790x610x302	765x585	190	2	Manual grifo	1510	1.547
CBMA6-3	50/60	19043195	1115x610x302	1090x585	190	3	Manual grifo	2005	2.014
CBMA6-4	50/60	19043196	1440x610x302	1415x585	190	4	Manual grifo	2510	2.225
CBMA6-5	50/60	19043197	1765x610x302	1740x585	190	5	Manual grifo	3030	2.612
CBMAA6-3	50/60	19047657	1115x610x302	1090x585	190	3	Automático	2025	1.982
CBMAA6-4	50/60	19047658	1440x610x302	1415x585	190	4	Automático	2525	2.450
CBMAA6-5	50/60	19047659	1765x610x302	1740x585	190	5	Automático	3045	2.661

MODELO	HZ	CÓDIGO	DIMENSIONES (mm)	DIMENSIONES DE ENCASTRE (mm)	CAPACIDAD (l)	POTENCIA (W)	€
OLLA SOPERA							
OS1-10	50/60	19083985	Ø 295X315	Ø 276	10	475	1.044

Opciones posibles

	ANCHO EXTERIOR (mm)	CAPACIDAD GN 1/1	COLOR	TIPO LLENADO AGUA
PLACA CALIENTE VITROCERÁMICA	610-720	2-3-4-5-6	Blanco-Negro	-
PLACA CALIENTE VITROCERÁMICA SIN MARCO	-	2-3-4-5-6	Blanco-Negro	-
CUBA BAÑO MARÍA CALOR SECO VENTILADO	610-720	2-3-4-5-6	-	-
CUBA BAÑO MARÍA AGUA	610-720	1-2-3-4-5-6	-	Manual-Automático

Elementos mixtos frío-calor



Características Generales

- Especialmente diseñada para mantener, exponer y distribuir alimentos fríos y calientes sobre una misma superficie.
- Estructura fabricada en acero inoxidable con acabado satinado.
- Sistema de calentamiento mediante resistencias de silicón adheridas en la parte inferior de la placa.
- Sistema de refrigeración de la placa estática mediante serpentín de cobre expansionado localizado en su base.
- Aislamiento con lana de roca permitiendo un importante ahorro de energía al reducir las pérdidas de calor.

- Panel de control con termostato digital, protegido por el perímetro de la estructura, evitando rozaduras o golpes en los elementos de uso diario.

- Temporización mínima programada para el paso de utilización de calor al frío o viceversa, para una correcta utilización del equipo.

- Temperatura de trabajo:
* En modo calor: +30 °C a +120 °C.
* En modo frío: -10 °C a +5 °C (en condiciones de clase climática 4).



FPRV6-3-W



FPRSS6-3

MODELO	GAS	HZ	CÓDIGO	DIMENSIONES (mm)	DIMENSIONES DE ENCASTRE (mm)	CAPACIDAD GN 1/1	COLOR	POTENCIA (W)	CLASE CLIMÁTICA	GRUPO FRÍO	€
PLACA MIXTA VITROCERÁMICA											
 FPRV6-2-W	R-290	50/60	19092274	790x610x478	765x585	2	Blanco	990	4	Incluido	6.169
 FPRV6-3-W	R-290	50/60	19092275	1115x610x478	1090x585	3	Blanco	1490	4	Incluido	6.894
PLACA MIXTA ACERO INOXIDABLE											
 FPRSS6-2	R-290	50/60	19092278	790x610x478	765x585	2	-	990	4	Incluido	6.037
 FPRSS6-3	R-290	50/60	19092279	1115x610x478	1090x585	3	-	1490	4	Incluido	6.729

Opciones posibles

	ANCHO EXTERIOR (mm)	GRUPO FRÍO
PLACA MIXTA VITROCERÁMICA	610-720	Incluido - Remoto
PLACA MIXTA ACERO INOXIDABLE	610-720	Incluido - Remoto

Elementos showcooking



Características Generales

- Especialmente diseñados para mantener, exponer, preparar y servir alimentos en estaciones show-cooking.
- Fabricados en acero inoxidable con acabado satinado.
- Panel de control con termostato digital, protegido por el perímetro de la estructura, evitando rozaduras o golpes en los elementos de uso diario.
- Estructura con una superficie de apoyo de 13 mm de espesor para su encastre sobre la encimera, favoreciendo la limpieza y la estética.



FTPY6-2



FCRE6-80-2




TRCBMA6-2




CBMA16-4

MODELO	GAS	HZ	CÓDIGO	DIMENSIONES (mm)	DIMENSIONES DE ENCASTRE (mm)	PROFUNDIDAD CUBA (mm)	CAPACIDAD GN 1/1	POTENCIA (W)	CLASE CLIMÁTICA	GRUPO FRÍO	€
--------	-----	----	--------	------------------	------------------------------	-----------------------	------------------	--------------	-----------------	------------	---

TEPPANYAKI HELADOS

	FTPY6-2	R455a	50/60	19092148	790x610x634	765x585	30	2	560	4	Incluido	4.045
---	---------	-------	-------	----------	-------------	---------	----	---	-----	---	----------	-------

CUBA EXPOSICIÓN PRODUCTO FRESCO


	FCRE6-80-1	R290	50/60	19092139	487x621x817	440x585	80	1	240	4	Incluido	2.586
	FCRE6-80-2	R290	50/60	19092141	812x621x817	765x585	80	2	245	4	Incluido	2.839

MODELO	HZ	CÓDIGO	DIMENSIONES (mm)	DIMENSIONES DE ENCASTRE (mm)	PROFUNDIDAD CUBA (mm)	CAPACIDAD GN	TIPO LLENADO AGUA	POTENCIA (W)	€
--------	----	--------	------------------	------------------------------	-----------------------	--------------	-------------------	--------------	---

TRINCHANTE

	TRCBMA6-1	50/60	19079228	515x610x1005	490x585	190	1 GN 1/1	Manual grifo	1285	3.045
	TRCBMA6-2	50/60	19079229	790x610x1005	765x585	190	2 GN 1/1	Manual grifo	2560	4.215

CUBA BAÑO MARÍA AGUA SALSAS

	CBMA16-3	50/60	19081533	584x256x252	551x227	145	3 GN 1/6	Manual grifo	810	1.512
	CBMA16-4	50/60	19081534	746x256x252	713x227	145	4 GN 1/6	Manual grifo	810	1.609



CBMS16-4



PV3-4



PVEP-530

MODELO	HZ	CÓDIGO	DIMENSIONES (mm)	DIMENSIONES DE ENCASTRE (mm)	PROFUNDIDAD CUBA (mm)	CAPACIDAD GN	COLOR	POTENCIA (W)	€
CUBA BAÑO MARÍA SECO SALSAS									
 CBMS16-3	50/60	19081509	576x256x252	551x227	105	3 GN 1/6	-	860	1.336
CBMS16-4	50/60	19081524	738x256x252	713x227	105	4 GN 1/6	-	1210	1.385
PLACA VITROCERÁMICA SHOWCOOKING									
 PV3-4	50/60	19069518	1440x295x147	1415x282	-	4 GN 1/1	Negro	510	1.805
PV3-5	50/60	19069519	1765x295x147	1740x282	-	4 GN 1/1	Negro	610	2.043
PLACA EXPOSITORA PAELLAS									
 PVEP-530	50/60	19081549	Ø 630x604	Ø 605	-	-	Blanco- Negro	935	1.529

Opciones posibles

	ANCHO EXTERIOR (mm)	CAPACIDAD GN	COLOR	TIPO LLENADO AGUA	GRUPO FRÍO
TEPPANYAKI HELADOS	610-720	-	-	-	Incluido- Remoto
CUBA EXPOSICIÓN PRODUCTO FRESCO	610-720	1-2 GN 1/1	-	-	Incluido- Remoto
TRINCHANTE	610-720	1-2 GN 1/1	-	Manual- Automático	-
CUBA BAÑO MARIA AGUA SALSAS	-	3-4 GN 1/6	-	Manual- Automático	-
CUBA BAÑO MARIA SECO SALSAS	-	3-4 GN 1/6	-	-	-
PLACA VITROCERÁMICA SHOWCOOKING	-	2-3-4-5 GN 1/1	Blanco-Negro	-	-
PLACA EXPOSITORA PAELLAS	-	-	Blanco - Negro	-	-

Elementos bajo encimera



Características Generales

- Especialmente diseñados para ser instalados bajo una encimera, asegurando el manteniendo del producto a las temperaturas óptimas durante el tiempo de servicio.
- Los materiales aprobados para encimeras son granito y cuarzo (Silestone®) de hasta 20 mm. Para aplicaciones con otros materiales, consulte con fábrica.
- Se requiere la colocacion de una junta de dilatación en la encimera.
- Superficie superior de la placa en aluminio para una mejor difusión del frío o el calor sobre la encimera gracias a su alta conductividad térmica.

- Placa fría bajo encimera con sistema de refrigeración mediante serpentín de cobre expansionado localizado en su base.
- Placa caliente bajo encimera con sistema de calentamiento mediante resistencias de

- silicona adheridas en la parte inferior de la placa.
- Encimera con total continuidad, maximizando higiene, estanqueidad y estética.

- Termostato electrónico, con visor digital, para regular la temperatura en la encimera al nivel deseado.



FPBCF-4



PBCC-4

MODELO	GAS	HZ	CÓDIGO	DIMENSIONES (mm)	CAPACIDAD GN 1/1	POTENCIA (W)	CLASE CLIMÁTICA	GRUPO FRÍO	€	
PLACA REFRIGERADA BAJO ENCIMERA										
	FPBCF-3	R290	50/60	19092126	936x590x476	3	270	4	Incluido	2.105
	FPBCF-4	R290	50	19092127	1261x590x476	4	390	4	Incluido	2.370
			60	19092128			410			2.632
	PBCF-5	R455a	50/60	19092129	1586x590x476	5	480	4	Incluido	3.062
PLACA CALIENTE BAJO ENCIMERA										
	PBCC-3	-	50/60	19078508	936x590x147	3	1355	-	-	1.365
	PBCC-4	-	50/60	19078509	1261x590x147	4	1805	-	-	1.562
	PBCC-5	-	50/60	19078510	1586x590x147	5	2255	-	-	1.769

Opciones posibles

	CAPACIDAD GN 1/1	GRUPO FRÍO
PLACA REFRIGERADA BAJO ENCIMERA	2-3-4-5-6	Incluido- Remoto
PLACA CALIENTE BAJO ENCIMERA	2-3-4-5-6	-

Pantallas



Características Generales

- Especialmente diseñadas para mejorar la higiene de los productos expuestos y para garantizar la protección del comensal.
- Soportes verticales fabricados en acero inoxidable, en tubo oblongo o rectangular.
- Distancia de 35 mm entre el soporte y la pantalla para facilitar las operaciones de limpieza.
- Los soportes se instalan fácilmente sobre la encimera mediante pletinas roscadas.



IPL-4

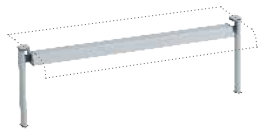


IPC-R-4



IPLT-R-4

	MODELO	HZ	CÓDIGO	DIMENSIONES (mm)	DIMENSIONES DE ENCASTRE (mm)	CAPACIDAD GN 1/1	FUNCIÓN	SOPORTE	FORMA CRISTAL	POTENCIA (W)	€
PANTALLA CON ILUMINACIÓN											
	IPL-3	50/60	19043257	1089x142x483	1045	3	Iluminación	Oblongo	Recto	25	746
	IPL-4	50/60	19043258	1414x142x483	1370	4	Iluminación	Oblongo	Recto	35	809
	IPL-5	50/60	19043259	1739x142x483	1695	5	Iluminación	Oblongo	Recto	45	879
	IPL-R-3	50/60	19043277	1085x142x483	1045	3	Iluminación	Rectangular	Recto	25	746
	IPL-R-4	50/60	19043278	1410x142x483	1370	4	Iluminación	Rectangular	Recto	35	809
	IPL-R-5	50/60	19043279	1735x142x483	1695	5	Iluminación	Rectangular	Recto	45	879
	IPLT-R-3	50/60	19087337	1085x142x515	1045	3	Iluminación	Rectangular	Inclinado	25	746
	IPLT-R-4	50/60	19087339	1410x142x515	1370	4	Iluminación	Rectangular	Inclinado	35	809
	IPLT-R-5	50/60	19087350	1735x610x515	1695	5	Iluminación	Rectangular	Inclinado	45	879
PANTALLA CALOR HALÓGENO											
	IPC-2	50/60	19043260	764x142x483	720	2	Luz y calor	Oblongo	Recto	600	788
	IPC-3	50/60	19043261	1089x142x483	1045	3	Luz y calor	Oblongo	Recto	900	916
	IPC-4	50/60	19043262	1414x142x483	1370	4	Luz y calor	Oblongo	Recto	1200	1.043
	IPC-5	50/60	19043263	1739x142x483	1695	5	Luz y calor	Oblongo	Recto	1500	1.169
	IPC-R-2	50/60	19043280	760x142x483	720	2	Luz y calor	Rectangular	Recto	600	788
	IPC-R-3	50/60	19043281	1085x142x483	1045	3	Luz y calor	Rectangular	Recto	900	916
	IPC-R-4	50/60	19043283	1410x142x483	1370	4	Luz y calor	Rectangular	Recto	1200	1.043
	IPC-R-5	50/60	19043284	1735x142x483	1695	5	Luz y calor	Rectangular	Recto	1500	1.169
	IPCT-R-2	50/60	19087352	720x142x515	720	2	Luz y calor	Rectangular	Inclinado	600	788
	IPCT-R-3	50/60	19087353	1085x142x515	1045	3	Luz y calor	Rectangular	Inclinado	900	916
	IPCT-R-4	50/60	19087354	1410x142x515	1370	4	Luz y calor	Rectangular	Inclinado	1200	1.043
	IPCT-R-5	50/60	19087355	1735x610x515	1695	5	Luz y calor	Rectangular	Inclinado	1500	1.169



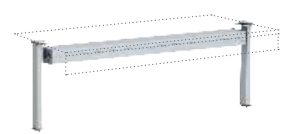
IPC-4-C



ISPCC



IPMC-R



IPM-R-4

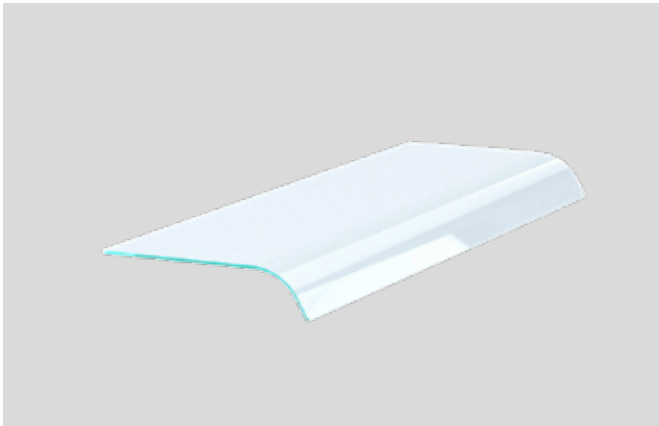
MODELO	HZ	CÓDIGO	DIMENSIONES (mm)	DIMENSIONES DE ENCASTRE (mm)	CAPACIDAD GN 1/1	FUNCIÓN	SOPORTE	CRISTAL	POTENCIA (W)	€	
PANTALLA CON CALOR CERÁMICO											
	IPC-2 C	50/60	19043267	764x142x483	720	2	Luz y calor cerámico	Oblongo	Recto	600	1.020
	IPC-3 C	50/60	19043268	1089x142x483	1045	3	Luz y calor cerámico	Oblongo	Recto	1050	1.184
	IPC-4 C	50/60	19043269	1414x142x483	1370	4	Luz y calor cerámico	Oblongo	Recto	1300	1.342
	IPC-5 C	50/60	19043270	1739x142x483	1695	5	Luz y calor cerámico	Oblongo	Recto	1650	1.516
	IPC-R-2 C	50/60	19043285	760x142x483	720	2	Luz y calor cerámico	Rectangular	Recto	600	1.020
	IPC-R-3 C	50/60	19043287	1085x142x483	1045	3	Luz y calor cerámico	Rectangular	Recto	1050	1.184
	IPC-R-4 C	50/60	19043288	1410x142x483	1370	4	Luz y calor cerámico	Rectangular	Recto	1300	1.342
	IPC-R-5 C	50/60	19043289	1735x142x483	1695	5	Luz y calor cerámico	Rectangular	Recto	1650	1.516
	IPCT-R-2 C	50/60	19087356	720x142x515	720	2	Luz y calor cerámico	Rectangular	Inclinado	600	1.020
	IPCT-R-3 C	50/60	19087357	1085x142x515	1045	3	Luz y calor cerámico	Rectangular	Inclinado	1050	1.184
	IPCT-R-4 C	50/60	19087358	1410x142x515	1370	4	Luz y calor cerámico	Rectangular	Inclinado	1300	1.342
	IPCT-R-5 C	50/60	19087359	1735x610x515	1695	5	Luz y calor cerámico	Rectangular	Inclinado	1650	1.516
SOPORTE NEUTRO											
	ISPCC		19043271	68x83x483	-	-	Neutra	Oblongo	Recto	-	275
	ISPCC-R		19043291	68x85x483	-	-	Neutra	Rectangular	Recto	-	275
	ISPCT-R		19087364	68x83x515	-	-	Neutra	Rectangular	Inclinado	-	275
PANTALLA MANTENEDORA DE CALOR											
	IPMC	50/60	19043325	534x138x468	-	-	Luz y calor	Oblongo	-	300	784
	IPMC-R	50/60	19043489	532x138x465	-	-	Luz y calor	Rectangular	-	300	784
PANTALLA PARA CUBA DE MANTENIMIENTO DE CONGELADOS											
	IPM-4	50/60	19052976	809x142x483	765	4 Bandejas 360x165x180	Iluminación	Oblongo	Recto	15	788
	IPM-R-4	50/60	19052977	808x142x483	765	4 Bandejas 360x165x180	Iluminación	Rectangular	Recto	15	788
	IPMT-R-4	50/60	19087375	808x142x483	765	4 Bandejas 360x165x180	Iluminación	Rectangular	Inclinado	15	788

Opciones posibles

	CAPACIDAD GN 1/1	SOPORTE	CRISTAL
PANTALLA CON ILUMINACIÓN	2 - 3 - 4 - 5 - 6	Oblongo - Rectangular	Recto - Inclinado*
PANTALLA CALOR HALÓGENO	2 - 3 - 4 - 5 - 6	Oblongo - Rectangular	Recto - Inclinado*
PANTALLA CALOR CERÁMICO	2 - 3 - 4 - 5 - 6	Oblongo - Rectangular	Recto - Inclinado*
SOPORTES NEUTROS	-	Oblongo - Rectangular	Recto - Inclinado*
PANTALLA MANTENEDORA DE CALOR	-	Oblongo - Rectangular	-
PANTALLA PARA CUBA DE CONGELADOS	-	Oblongo - Rectangular	Recto - Inclinado*

* Disponible únicamente con soporte rectangular

Cristales

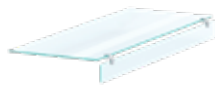


Características Generales

- Cristales templados rectos o curvos.
- Fácil sujeción de cristales a la pantalla mediante sistema de mordazas incluidas.



ICC-4-1C



ICC-R-4-1C



ICC-4-2C



ICC-R-4-2C



ICC-T-4-1C

MODELO	CÓDIGO	DIMENSIONES (mm)	CAPACIDAD GN 1/1	FORMA CRISTAL	€	
CRISTAL FRONTAL						
	ICC-2-1C	19043272	675x500x108	2	Curvo	330
	ICC-3-1C	19043273	1000x500x108	3	Curvo	390
	ICC-4-1C	19043274	1325x500x108	4	Curvo	411
	ICC-5-1C	19043275	1650x500x108	5	Curvo	439
		ICC-R-2-1C	19043293	675x433x123	2	Recto
ICC-R-3-1C		19043295	1000x433x123	3	Recto	343
ICC-R-4-1C		19043296	1325x433x123	4	Recto	363
ICC-R-5-1C		19043297	1650x433x123	5	Recto	388
		ICC-T-2-1C	19087365	675x520x6	2	Inclinado
	ICC-T-3-1C	19087366	1000x520x6	3	Inclinado	150
	ICC-T-4-1C	19087367	1325x520x6	4	Inclinado	186
	ICC-T-5-1C	19087368	1650x520x6	5	Inclinado	214
	CRISTAL CENTRAL					
	ICC-2-2C	19046893	675x570x108	2	Curvo	343
	ICC-3-2C	19046894	1000x570x108	3	Curvo	404
	ICC-4-2C	19046895	1325x570x108	4	Curvo	422
	ICC-5-2C	19046896	1650x570x108	5	Curvo	486
		ICC-R-2-2C	19043298	675x585x123	2	Recto
ICC-R-3-2C		19043301	1000x585x123	3	Recto	428
ICC-R-4-2C		19043302	1325x585x123	4	Recto	454
ICC-R-5-2C		19043303	1650x585x123	5	Recto	483



ICC-FP-4



ICC-R-FP-4



ICCM-4-1C



ICCM-R-4-2C



ICC-T-FP-4

MODELO	CÓDIGO	DIMENSIONES (mm)	CAPACIDAD GN 1/1	FORMA CRISTAL	€	
CRISTAL FRONTAL CERRADO						
	ICC-FP-2	19051996	675x515x477	2	Curvo	480
	ICC-FP-3	19051997	1000x515x477	3	Curvo	557
	ICC-FP-4	19051998	1325x515x477	4	Curvo	592
	ICC-FP-5	19051999	1650x515x477	5	Curvo	638
		ICC-R-FP-2	19052001	675x433x483	2	Recto
ICC-R-FP-3		19052002	1000x433x483	3	Recto	511
ICC-R-FP-4		19052003	1325x433x483	4	Recto	543
ICC-R-FP-5		19052004	1650x433x483	5	Recto	584
		ICC-T-FP-2	19087369	675x486x582	2	Inclinado
	ICC-T-FP-3	19087370	1000x486x582	3	Inclinado	287
	ICC-T-FP-4	19087371	1325x486x582	4	Inclinado	328
	ICC-T-FP-5	19087372	1650x486x582	5	Inclinado	408
	CRISTAL FRONTAL PANTALLA CUBA DE CONGELADOS					
	ICCM-4-1C	19052981	722x500x108	4 Bandejas 360x165x180	Curvo	361
	ICCM-R-4-1C	19052979	722x433x123	4 Bandejas 360x165x180	Recto	317
	ICCM-T-4-1C	19087374	722x520x6	4 Bandejas 360x165x180	Inclinado	139
CRISTAL CENTRAL PANTALLA CUBA DE CONGELADOS						
	ICCM-4-2C	19052983	722x570x108	4 Bandejas 360x165x180	Curvo	372
	ICCM-R-4-2C	19052980	722x585x123	4 Bandejas 360x165x180	Recto	394

Opciones posibles

	CAPACIDAD GN 1/1	FORMA CRISTAL
CRISTAL FRONTAL	2 - 3 - 4 - 5 - 6	Curvo - Recto - Inclinado
CRISTAL CENTRAL	2 - 3 - 4 - 5 - 6	Curvo - Recto
CRISTAL FRONTAL CERRADO	2 - 3 - 4 - 5 - 6	Curvo - Recto - Inclinado
CRISTAL FRONTAL CUBA CONGELADOS	-	Curvo - Recto - Inclinado
CRISTAL CENTRAL CUBA CONGELADOS	-	Curvo - Recto

Vitrinas refrigeradas



Características Generales

- Especialmente diseñadas para mantener, exponer y distribuir alimentos y bebidas frías durante el servicio.
- Fabricadas en acero inoxidable con acabado satinado.
- Vitrinas refrigeradas ventiladas para servicios de duración extendida.
- Sistema de refrigeración de la cuba ventilada generado por ventiladores del módulo de evaporación situado en la parte inferior de la vitrina.
- Sistema de desescarche automático minimizando la carga de trabajo del compresor y, por tanto, generando ahorros energéticos.

- Aislamiento de poliuretano inyectado, permitiendo un importante ahorro de energía al reducir las pérdidas de frío.
- Laterales fabricados en cristal templado para aumentar la exposición de producto incrementando la seguridad de las

operaciones.

- Tiras de LED de 4500°K, en color blanco puro, con 14.5 w/m, integradas en la vitrina.
- Panel de control con termostato digital, protegido por el perímetro de la estructura,

evitando rozaduras o golpes en los elementos de uso diario.

- Estructura con una superficie de apoyo de 13 mm de espesor para su encastre sobre la encimera, favoreciendo la limpieza y la estética.






FVCR7-CT-4



FVCR7-CP-4-4



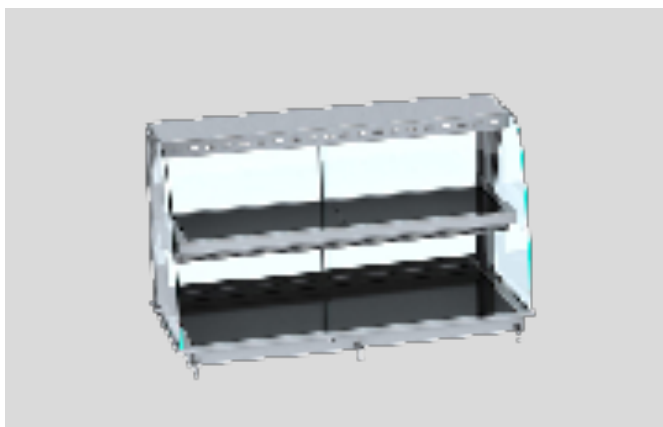
FVVR7-CT-4

MODELO	GAS	HZ	CÓDIGO	DIMENSIONES (mm)	DIMENSIONES DE ENCASTRE (mm)	CAPACIDAD GN 1/1	LADO CLIENTE	LADO SERVICIO	POTENCIA (W)	CLASE CLIMÁTICA	GRUPO FRÍO	€	
VITRINA CÚBICA REFRIGERADA VENTILADA 3 NIVELES													
	FVCR7-CT-3	R455a	50/60	19091778	1115x720x1430	1090x690	3	Cortina	Puertas batientes	990	4	Incluido	7.028
	FVCR7-CT-4	R455a	50/60	19091780	1440x720x1430	1415x690	4	Cortina	Puertas batientes	1090	4	Incluido	7.752
VITRINA CÚBICA REFRIGERADA VENTILADA 4 NIVELES													
	FVCR7-CP-4-3	R455a	50/60	19091898	1115x720x1870	1090x690	3	Persiana	Puertas batientes	990	4	Incluido	7.862
	FVCR7-CP-4-4	R455a	50/60	19091900	1440x720x1870	1415x690	4	Persiana	Puertas batientes	1090	4	Incluido	8.735
VITRINA CURVA REFRIGERADA VENTILADA													
	FVVR7-CT-3	R455a	50/60	19092030	1115x720x1430	1090x690	3	Cortina	Puertas batientes	980	4	Incluido	6.755
	FVVR7-CT-4	R455a	50/60	19092032	1440x720x1430	1415x690	4	Cortina	Puertas batientes	1075	4	Incluido	7.479

Opciones posibles

	FRECUENCIA HZ	CAPACIDAD GN 1/1	LADO CLIENTE	LADO SERVICIO	GRUPO FRÍO
VITRINA CÚBICA VENTILADA 3 NIVELES	50-60	2-3-4-5-6	Abierta - Cerrada - Cortina - Persiana	Puertas batientes - Cerrada	Incluido-Remoto
VITRINA CÚBICA VENTILADA 4 NIVELES	50-60	2-3-4-5-6	Abierta - Cerrada - Cortina - Persiana	Puertas batientes - Cerrada	Incluido-Remoto
VITRINA CURVA VENTILADA	50-60	2-3-4-5-6	Abierta - Cerrada - Cortina	Puertas batientes - Cerrada	Incluido-Remoto

Vitrinas calientes



Características Generales

- Especialmente diseñadas para mantener, exponer y servir alimentos calientes durante el servicio.
- Estructura fabricada en acero inoxidable con acabado satinado.
- Placa y estante lisos con cristal vitrocerámico resistente de 4 mm de espesor.
- Sistema de calentamiento del cristal vitrocerámico mediante resistencias de silicón en la parte inferior de la placa y del estante.
- Laterales de la vitrina de 8 mm de espesor fabricados en cristal templado.

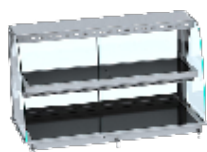
- Pantallas de luz y calor situadas sobre la placa y el estante vitrocerámicos.
- Iluminación mediante halógenos protegidos.
- Calentamiento mediante infrarrojos cerámicos de alta temperatura.
- Dos (2) termostatos electrónicos independientes, con visor digital, para

regular la temperatura al nivel deseado en la placa y en el estante vitrocerámico, de forma separada.

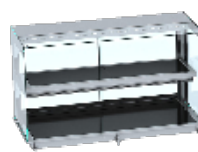
- Dos (2) potenciómetros para regular la temperatura de los elementos cerámicos en las pantallas de luz y calor.
- Estructura con una superficie de apoyo de 13 mm de espesor para su encastre sobre

la encimera, favoreciendo la limpieza y la estética.

- Temperatura de trabajo: Desde +30 °C a +120 °C en la placa y estante vitrocerámicos.



VCC6-4



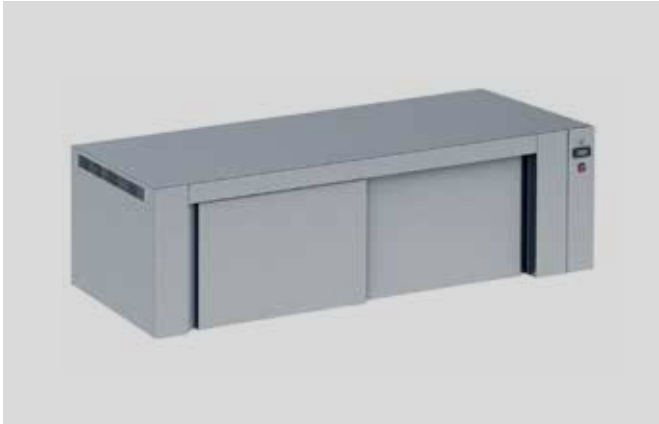
VVC6-4

MODELO	VOLTAJE Y FRECUENCIA (HZ)	CÓDIGO	DIMENSIONES (mm)	DIMENSIONES DE ENCASTRE (mm)	CAPACIDAD GN 1/1	COLOR	LADO CLIENTE	LADO SERVICIO	POTENCIA (W)	€	
VITRINA CÚBICA CALIENTE VITROCERÁMICA											
	VCC6-3	400V 3N 50/60	19047790	1115x610x924	1090x585	3	Negro	Abierta	Puertas correderas	4025	6.978
	VCC6-4	400V 3N 50/60	19047791	1440x610x924	1415x585	4	Negro	Abierta	Puertas correderas	4700	7.525
VITRINA CURVA CALIENTE VITROCERÁMICA											
	VVC6-3	400V 3N 50/60	19043229	1115x610x924	1090x585	3	Negro	Abierta	Puertas correderas	4025	6.978
	VVC6-4	400V 3N 50/60	19043230	1440x610x924	1415x585	4	Negro	Abierta	Puertas correderas	4700	7.525

Opciones posibles

	ANCHO EXTERIOR (mm)	CAPACIDAD GN 1/1	COLOR	LADO SERVICIO
VITRINA CÚBICA VITROCERÁMICA	610 - 720	3 - 4 - 5 - 6	Blanco - Negro	Puertas correderas - Cerrada
VITRINA CURVA VITROCERÁMICA	610 - 720	3 - 4 - 5 - 6	Blanco - Negro	Puertas correderas - Cerrada

Reservas



Características Generales








- Especialmente diseñadas para su encastre bajo encimera como reservas para el mantenimiento de productos refrigerados o calientes.
- Fabricadas en acero inoxidable, con una estructura sólida y robusta.
- Modelos de reservas calientes y refrigeradas con dos alturas diferentes.
- Modelos de reservas refrigeradas, con puertas o cajones, para albergar cubetas o parrillas GN 2/1 o GN 1/1.
- Termostato electrónico, con visor digital, para regular la temperatura al nivel deseado.



FRF4-21 DD



RCD4-11

MODELO	GAS REFRIGERANTE	HZ	CÓDIGO	DIMENSIONES (mm)	CAPACIDAD GN	TIPO PUERTAS	Nº DE PUERTAS	POTENCIA (W)	CLASE CLIMÁTICA	GRUPO FRÍO	€	
RESERVA REFRIGERADA												
	FRF4-21 DD	R290	50/60	19092162	1370x676x450	GN 1/1	Batientes	2	255	4	Incluido	3.031
	FRF4-31 DDD	R290	50/60	19092163	1763x676x450	GN 1/1	Batientes	3	260	4	Incluido	3.785
	FRF5-21 DD	R290	50/60	19092164	1370x676x586	GN 1/1	Batientes	2	265	4	Incluido	3.504
	FRF5-31 DDD	R290	50/60	19092165	1763x676x586	GN 1/1	Batientes	3	375	4	Incluido	4.231
	FRF4-12 D	R290	50/60	19092150	1145x766x450	GN 2/1	Batientes	1	250	4	Incluido	2.998
	FRF4-22 DD	R290	50/60	19092151	1763x766x450	GN 2/1	Batientes	2	310	4	Incluido	4.090
	FRF5-12 D	R290	50/60	19092152	1145x766x586	GN 2/1	Batientes	1	265	4	Incluido	3.245
	FRF5-22 DD	R290	50/60	19092153	1763x766x586	GN 2/1	Batientes	2	370	4	Incluido	4.375
RESERVA CALIENTE												
	RCD4-09	-	50/60	19047891	1160x720x450	-	Correderas	-	850	-	-	2.150
	RCD4-11	-	50/60	19047892	1385x720x450	-	Correderas	-	850	-	-	2.400
	RCD4-15	-	50/60	19047893	1770x720x450	-	Correderas	-	1450	-	-	2.663
	RCD4-19	-	50/60	19047894	2120x720x450	-	Correderas	-	1690	-	-	2.898
	RCD6-09	-	50/60	19047887	1160x720x610	-	Correderas	-	1450	-	-	2.191
	RCD6-11	-	50/60	19047888	1385x720x610	-	Correderas	-	1450	-	-	2.447
	RCD6-15	-	50/60	19047889	1770x720x610	-	Correderas	-	2470	-	-	2.696
	RCD6-19	-	50/60	19047890	2120x720x610	-	Correderas	-	3000	-	-	2.742
ACCESORIOS COMUNES												
	KPSR	-		19056083			Conjunto de 4 patas (altura 150mm)				133	

Opciones posibles

	FRECUENCIA (HZ)	ALTURA	TIPO MODELOS	CAPACIDAD GN	GRUPO FRÍO
RESERVA REFRIGERADA	50-60	450-586	Puertas batientes - Cajones	GN 1/1 - GN 2/1	Incluido- Remoto
RESERVA CALIENTE	-	450-610	-	-	-

Dispensadores



Características Generales

- Especialmente diseñados para almacenar y servir platos neutros, platos calientes y cestas de vajilla.
- Fabricados en acero inoxidable.
- Sistema especial de resortes que mantienen los platos y cestas a un nivel constante.
- Fáciles de colocar y extraer.
- Capacidad aproximada: 40/45 platos (según espesor de vajilla) y 5/6 cestas de 110mm de altura.





IDPN-28




IDPC-28 + ITDP-28



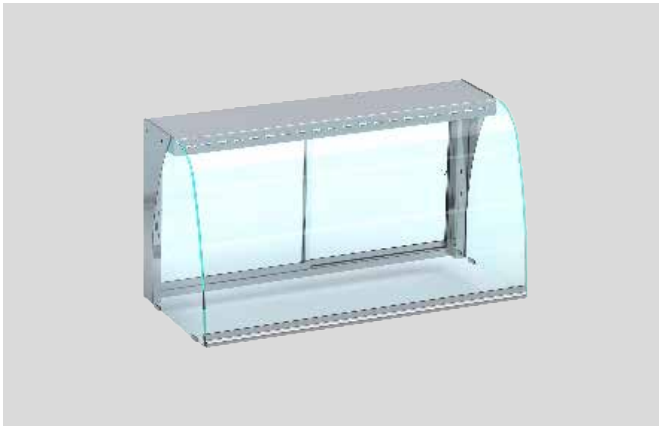
IDCN-55

MODELO	HZ	CÓDIGO	DIMENSIONES (mm)	DIÁMETRO ENCASTRE (mm)	Ø PLATOS (mm)	CAPACIDAD PLATOS	CARGA MÁXIMA (KG)	POTENCIA (W)	€	
DISPENSADOR DE PLATOS NEUTROS										
	IDPN-28	-	19046408	391x730	Ø375	de 180 a 280	40/45	45	-	510
	IDPN-34	-	19043371	451x730	Ø434	de 240 a 340	40/45	45	-	632
DISPENSADOR DE PLATOS CALIENTES										
	IDPC-28	50/60	19043372	420x730	Ø407	de 180 a 280	40/45	45	480	1.138
	IDPC-34	50/60	19043373	480x730	Ø466	de 240 a 340	40/45	45	480	1.233

MODELO	HZ	CÓDIGO	DIMENSIONES (mm)	DISPENSADOR	Ø PLATOS (mm)	POTENCIA (W)	€	
TAPA PARA DISPENSADOR DE PLATOS								
	ITDP-28	-	19043374	Ø400x60	IDPC-28 - IDPN-28	de 180 a 280	-	103
	ITDP-34	-	19043375	Ø400x60	IDPC-34 - IDPN-34	de 240 a 340	-	107

MODELO	HZ	CÓDIGO	DIMENSIONES (mm)	DIMENSIONES DE ENCASTRE (mm)	CESTAS (mm)	CAPACIDAD CESTAS	CARGA MÁXIMA (KG)	€
DISPENSADOR DE CESTAS DE VAJILLA								
	IDCN-55	19043376	600x640x710	535x610	500 x 500	5/6	120	1.165

Vitrinas expositoras

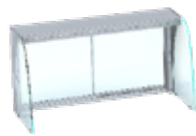


Características Generales

- Especialmente diseñadas para ser instaladas sobre elementos de la gama Encastro o cualquier otro tipo de encimera.
- Construcción en acero inoxidable en acabado satinado.
- Parte posterior con puertas correderas y laterales cerrados en cristal templado.
- Vitrinas con calefacción incorporan halógenos protegidos que generan luz y calor sobre toda la superficie de exposición.
- Vitrinas con luz incorporan tiras LED protegidas para iluminar toda la superficie de exposición.
- Panel de control con interruptor ON/OFF.



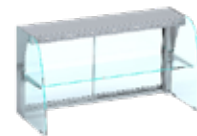
VEC-CE-4



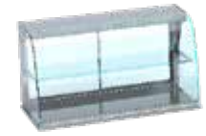
VEC-4









VE-CE-4



VE-EI-4



VE-CE-CB-EI-4

MODELO	HZ	CÓDIGO	DIMENSIONES (mm)	CAPACIDAD GN 1/1	LADO CLIENTE	BASE	DESCRIPCIÓN	POTENCIA (W)	€	
VITRINA EXPOSITORA CON ILUMINACIÓN Y CALEFACCIÓN SIN BASE										
	VEC-CE-3	50/60	19043234	1104x610x752	3	Cerrada	Sin base	Luz y calor	900	2.682
	VEC-CE-4	50/60	19043235	1430x610x752	4	Cerrada	Sin base	Luz y calor	1200	2.973
	VEC-3	50/60	19043237	1104x597x752	3	Abierta	Sin base	Luz y calor	900	2.508
	VEC-4	50/60	19043238	1430x597x752	4	Abierta	Sin base	Luz y calor	1200	2.778
VITRINA EXPOSITORA CERRADA CON ILUMINACIÓN SIN BASE										
	VE-CE-3	50/60	19043240	1104x610x752	3	Cerrada	Sin base	Luz	35	2.724
	VE-CE-4	50/60	19043241	1430x610x752	4	Cerrada	Sin base	Luz	45	2.944
VITRINA EXPOSITORA CON ILUMINACIÓN Y CON ESTANTE INTERMEDIO										
	VE-CE-CB-EI-3	50/60	19043243	1116x610x771	3	Cerrada	Con base	Luz	35	3.007
	VE-CE-CB-EI-4	50/60	19043244	1442x610x771	4	Cerrada	Con base	Luz	45	3.354
	VE-EI-3	50/60	19043246	1104x597x752	3	Abierta	Sin base	Luz	35	2.532
	VE-EI-4	50/60	19043247	1430x597x752	4	Abierta	Sin base	Luz	45	2.734
ACCESORIOS - ESTANTE INTERMEDIO										
	EI-3	-	19043254	1070x348	3			Estante intermedio para vitrinas VE-CE-3		218
	EI-4	-	19043255	1395x348	4			Estante intermedio para vitrinas VE-CE-4		243

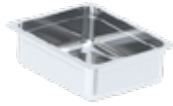
Opciones posibles

	CAPACIDAD GN 1/1	LADO CLIENTE	BASE
VITRINA EXPOSITORA CON LUZ Y CALOR	2-3-4	Abierta - Cerrada	-
VITRINA EXPOSITORA CERRADA CON LUZ	2-3-4	-	-
VITRINA EXPOSITORA CON LUZ Y ESTANTE	2-3-4	Abierta - Cerrada	Sin base - Con base
ACCESORIOS - ESTANTE INTERMEDIO	2-3-4	-	-

Accesorios



EV-KIT-450



OF-PAN



PAL-DROPIN



IPCTI/C



KUV-2/3/4

MODELO	HZ	CÓDIGO	DIMENSIONES (mm)	DESCRIPCIÓN	POTENCIA (W)	€
KIT CUBETA DE EVAPORACIÓN DEL AGUA DE DESESCARCHE						
 EV-KIT-450	50/60	19046595	400x170x65	Cubas y vitrinas ventiladas 3 GN1/1	450	197
EV-KIT-900	50/60	19046596	400x170x65	Vitrinas 4 GN1/1	900	290
EV-KIT-1350	50/60	19046597	400x170x65	Vitrinas 5 y 6 GN1/1	1350	371
CUBETA DE DESBORDE DEL AGUA DE DESESCARCHE						
 OF-PAN		19046598	GN 1/1 (65 mm de alto)	Todos los elementos refrigerados drop-in	-	153
ÚTIL PARA LEVANTAR ELEMENTOS TÉCNICOS						
 PAL-DROPIN		19046641	-	Todos los elementos drop-in	-	153
KIT TERMÓMETRO DIGITAL PARA COLOCACIÓN EN LAS PANTALLAS						
 IPCIC	50/60	19053060	132x84x70	Interruptor	1	60
 IPCTD/C	50/60	19095600	132x84x70	Termómetro	1	104
 IPCTI/C	50/60	19095601	132x84x70	Termómetro e interruptor	1	121
LÁMPARA GERMICIDA						
 KUV-2/3/4	50/60	19079012	477x50x73	Cubas / Vitrinas ventiladas de 2 a 4 GN 1/1	25	416
KUV-5/6	50/60	19079013	954x50x73	Cubas / Vitrinas ventiladas de 5 a 6 GN 1/1	50	561